

FSG-Kurvenrollen bestehen aus einem massiven Bundbolzen, dickwandigem Außenring und vollrolligem Wälzkörpersatz. Wie bei Zylinderrollenlagern bewährt, ist der dickwandige Außenring über die Wälzkörper axial geführt. Durch den dickwandigen Außenring eignen sich diese Kurvenrollen besonders zur Aufnahme hoher radialer Belastungen.

C = Tragzahl dynamisch radial C₀ = Tragzahl statisch radial

2 Sechskantmuttern im Lieferumfang enthalten!

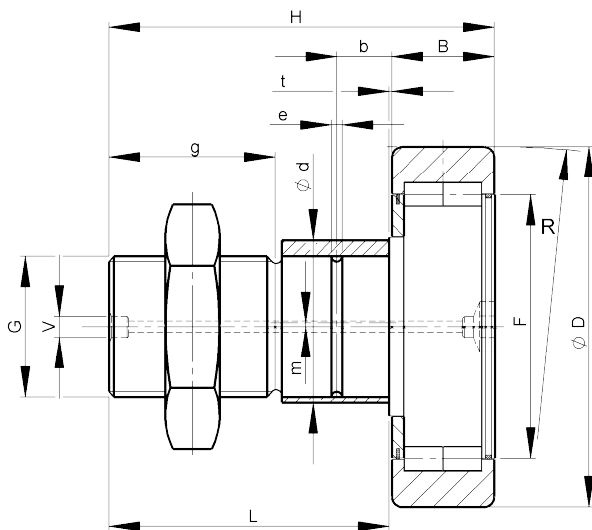
Artikelnummer	D	d	B	R	H	L	F	t	G	v	b	e	g	C	C ₀	Drehzahl max 1/min ⁻¹
	mm	mm	mm	mm	mm	mm	mm	mm	mm	mm	mm	mm	mm	kN	kN	
KR1G-35	35	16	18	500	52	32,5	20	0,8	M16x1,5	6	8	3	17	15	17	6.500
KR1G-40	40	18	20	500	58	36,5	23	0,8	M18x1,5	6	8	3	19	18	23	5.500
KR1G-47	47	20	24	500	66	40,5	33	0,8	M20x1,5	8	9	4	21	28	35	4.200
KR1G-52	52	20	24	500	66	40,5	37	0,8	M20x1,5	8	9	4	21	29	38	3.400
KR1G-62	62	24	28	500	80	49,5	36	0,8	M24x1,5	8	11	4	25	40	50	2.600
KR1G-72	72	24	28	500	80	49,5	51	0,8	M24x1,5	8	11	4	25	45	60	2.100
KR1G-80	80	30	35	500	100	63,0	51	1,0	M30x1,5	8	15	4	32	69	98	1.800
KR1G-90	90	30	35	500	100	63,0	52	1,0	M30x1,5	8	15	4	32	79	117	1.800
KR1G-100	100	36	35	500	115	78,0	61	1,0	M36x3,0	8	20	5	40	105	115	1.310
KR1G-110	110	36	35	500	115	78,0	61	1,0	M36x3,0	8	20	5	40	114	120	1.230
KR1G-120	120	42	40	500	130	88,0	71	1,0	M42x3,0	8	24	5	40	151	158	1.150
KR1G-130	130	42	48											161	186	1.000
KR1G-140	140	45	48													
KR1G-150	150	50	48													
KR1G-160	160	55	54													
KR1G-170	170	60	54													
KR1G-180	180	70	63													
KR1G-190	190	55	54													
KR1G-200	200	80	63													
KR1G-215	215	95	63													
KR1G-230	230	100	75													

auf Anfrage

1/min Lagerdrehzahl im momentanen Betriebszustand

Auf Grund technischer Änderungen können die Maße von den im Katalog angegebenen abweichen.

! Weitere Durchmesser auf Anfrage !



FSG-Kurvenrollen bestehen aus einem massiven Bundbolzen, dickwandigem Außenring und vollrolligem Wälzkörpersatz. Wie bei Zylinderrollenlagern bewährt, ist der dickwandige Außenring über die Wälzkörper axial geführt. Durch den dickwandigen Außenring eignen sich diese Kurvenrollen besonders zur Aufnahme hoher radialer Belastungen.

Excentrizität bis D 72 mm = 1,0 mm
 Excentrizität ab D 80 bis D 110 mm = 1,5 mm

C = Tragzahl dynamisch radial C₀ = Tragzahl statisch radial

2 Sechskantmuttern im Lieferumfang enthalten.

Artikelnummer	D	d	B	R	H	L	F	t	G	v	b	e	g	m	C	C ₀	Drehzahl max
	mm	mm	mm	mm	mm	mm	mm	mm	mm	mm	mm	mm	mm	mm	kN	kN	1/min ⁻¹
KR1G-35-E	35	20	18	500	52	32,5	20	0,8	M16x1,5	6	8	3	17	1,0	15	17	6.500
KR1G-40-E	40	22	20	500	58	36,5	23	0,8	M18x1,5	6	8	3	19	1,0	18	23	5.500
KR1G-47-E	47	24	24	500	66	40,5	33	0,8	M20x1,5	8	9	4	21	1,0	28	35	4.200
KR1G-52-E	52	24	24	500	66	40,5	37	0,8	M20x1,5	8	9	4	21	1,0	29	38	3.400
KR1G-62-E	62	28	28	500	80	49,5	36	0,8	M24x1,5	8	11	4	25	1,0	40	50	2.600
KR1G-72-E	72	28	29	500	80	49,5	51	0,8	M24x1,5	8	11	4	25	1,0	45	60	2.100
KR1G-80-E	80	35	35	500	100	63,0	51	1,0	M30x1,5	8	15	4	32	1,5	69	98	1.800
KR1G-90-E	90	35	35	500	100	63,0	52	1,0	M30x1,5	8	15	4	32	1,5	79	117	1.800
KR1G-100-E	100		35	500	115	78,0	61	1,0	M36x3,0	8	20	5	40		105	115	1.310
KR1G-110-E	110		35	500	115	78,0	61	1,0	M36x3,0	8	20	5	40		114	120	1.230
KR1G-120-E	120		40	500	136	88,0	71	1,0	M42x3,0	8	24	5	44		151	158	1.150
KR1G-130-E	130		48												161	186	1.000
KR1G-140-E	140		48														
KR1G-150-E	150		48														
KR1G-160-E	160		54														
KR1G-170-E	170		54														
KR1G-180-E	180		63														
KR1G-190-E	190		54														
KR1G-200-E	200		63														
KR1G-215-E	215		63														
KR1G-230-E	230		75														

auf Anfrage

1/min Lagerdrehzahl im momentanen Betriebszustand

Auf Grund technischer Änderungen können die Maße von den im Katalog angegebenen abweichen.

! Weitere Durchmesser auf Anfrage !