

Präzisionsprofile warmgewalzt und bearbeitet

FSG UP - Profile werden aus 18MnNb6 in Längen bis ca. 8 m warmgewalzt.

Die Streckgrenze beträgt über 400 N/mm². Deutlich höher als bei einem Stahl S355J2G3. Ebenfalls erhöht sich die Zugfestigkeit auf ca. 700 N/mm². FSG-Profile sind generell gerichtet und können auch auf Wunsch mit unserer CNC Richtmaschine bis auf 0,2 mm pro Meter feingerichtet werden.

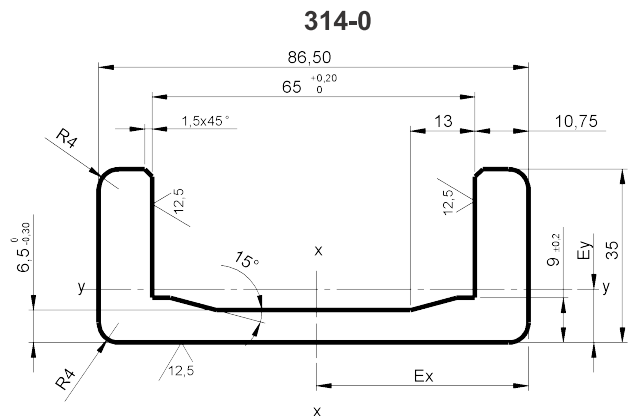
Auf Anfrage können die Profile grundiert oder flammverzinkt werden.

Eine komplette Bearbeitung der Profile nach Kundenzeichnung z.B. bohren, fräsen, Elemente anschweißen kann übernommen werden.

Wir liefern sämtliche Profile in Fixlängen, auf Wunsch auch in Herstellungslängen (ca. 8 m).

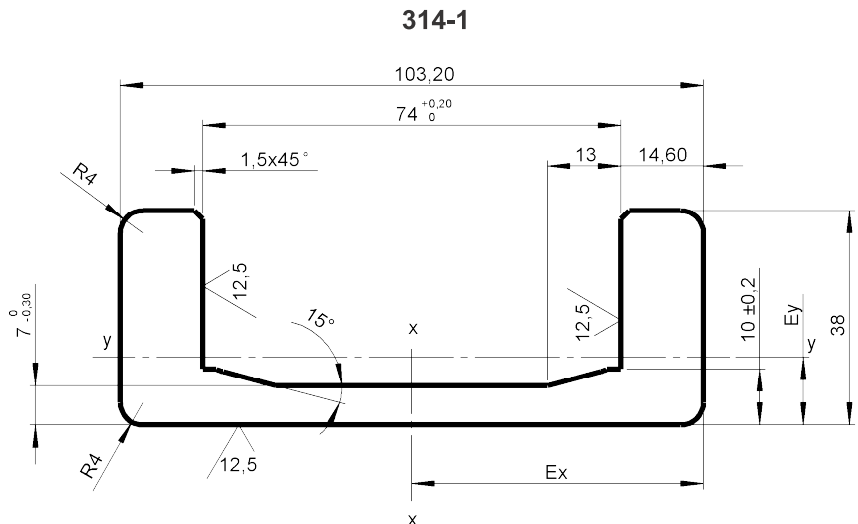
UP - Profil Nr.: 314-0

kg/m:	9,44	kg
Wx:	28,9	cm ³
Wy:	10,7	cm ³
Ix:	125,1	cm ⁴
Iy:	12,9	cm ⁴
Ex:	43,25	mm
Ey:	12,09	mm



UP - Profil Nr.: 314-1

kg/m:	13,14	kg
Wx:	48,3	cm ³
Wy:	16,30	cm ³
Ix:	248,90	cm ⁴
Iy:	23,20	cm ⁴
Ex:	51,50	mm
Ey:	14,22	mm



Befestigungsflansche siehe Seite 54

Präzisionsprofile warmgewalzt und bearbeitet

FSG UP - Profile werden aus 18MnNb6 in Längen bis ca. 8 m warmgewalzt.

Die Streckgrenze beträgt über 400 N/mm². Deutlich höher als bei einem Stahl S355J2G3. Ebenfalls erhöht sich die Zugfestigkeit auf ca. 700 N/mm². FSG-Profile sind generell gerichtet und können auch auf Wunsch mit unserer CNC Richtmaschine bis auf 0,2 mm pro Meter feingerichtet werden.

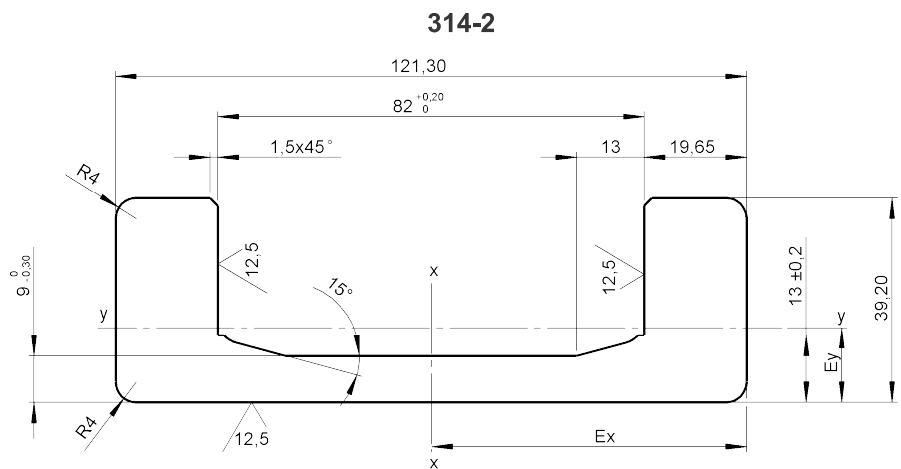
Auf Anfrage können die Profile grundiert oder flammverzinkt werden.

Eine komplette Bearbeitung der Profile nach Kundenzeichnung z.B. bohren, fräsen, Elemente anschweißen kann übernommen werden.

Wir liefern sämtliche Profile in Fixlängen, auf Wunsch auch in Herstellungslängen (ca. 8 m).

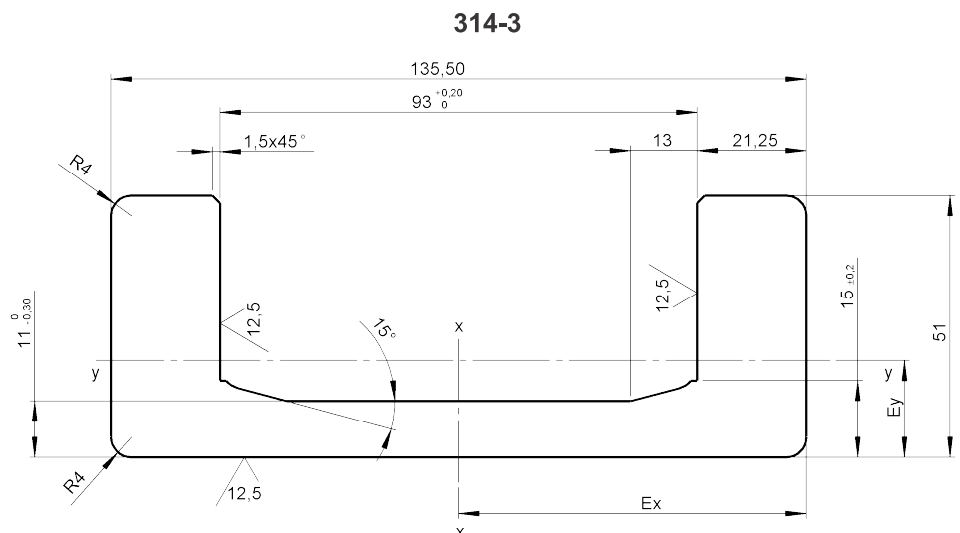
UP - Profil Nr.: 314-2

kg/m:	17,87	kg
Wx:	73,4	cm ³
Wy:	21,40	cm ³
Ix:	439,10	cm ⁴
Iy:	30,30	cm ⁴
Ex:	60,50	mm
Ey:	14,44	mm



UP - Profil Nr.: 314-3

kg/m	25,16	kg
Wx =	116,9	cm ³
Wy =	39,60	cm ³
Ix =	792,20	cm ⁴
Iy =	75,00	cm ⁴
Ex =	67,75	mm
Ey =	18,94	mm



Befestigungsflansche siehe Seite 54

Präzisionsprofile warmgewalzt und bearbeitet

FSG UP - Profile werden aus 18MnNb6 in Längen bis ca. 8 m warmgewalzt.

Die Streckgrenze beträgt über 400 N/mm². Deutlich höher als bei einem Stahl S355J2G3. Ebenfalls erhöht sich die Zugfestigkeit auf ca. 700 N/mm². **FSG**-Profile sind generell gerichtet und können auch auf Wunsch mit unserer CNC Richtmaschine bis auf 0,2 mm pro Meter feingerichtet werden.

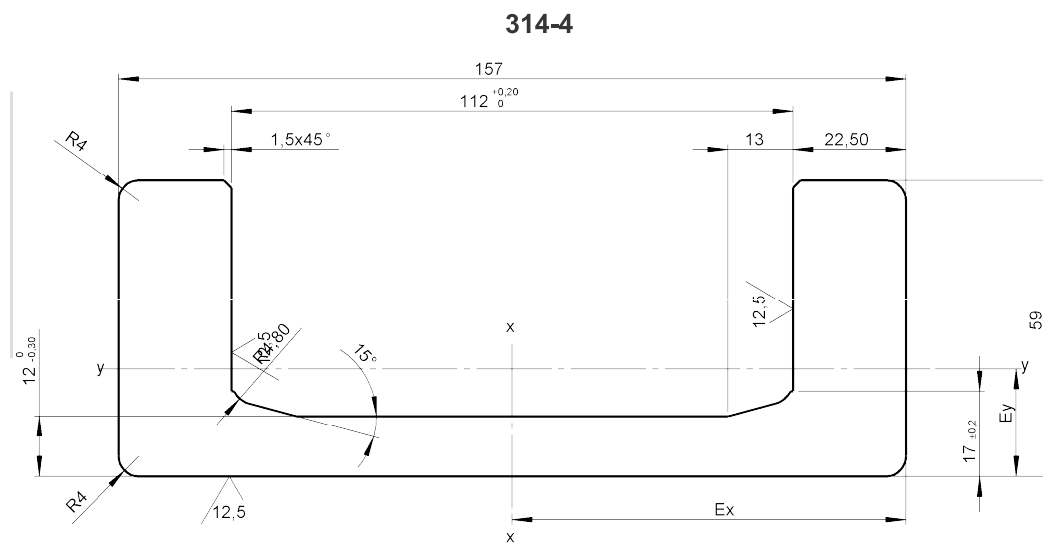
Auf Anfrage können die Profile grundiert oder flammverzinkt werden.

Eine komplette Bearbeitung der Profile nach Kundenzeichnung z.B. bohren, fräsen, Elemente anschweißen kann übernommen werden.

Wir liefern sämtliche Profile in Fixlängen, auf Wunsch auch in Herstellungslängen (ca. 8 m).

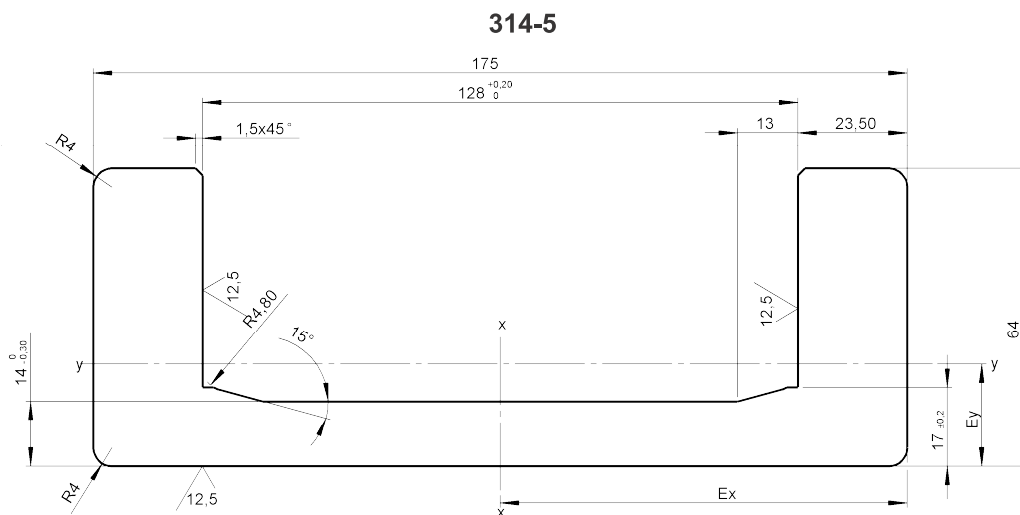
UP - Profil Nr.: 314-4

kg/m	31,47	kg
W _x =	172,9	cm ³
W _y =	59,10	cm ³
I _x =	1357,50	cm ⁴
I _y =	126,80	cm ⁴
Ex =	78,50	mm
Ey =	21,46	mm



UP - Profil Nr.: 314-5

kg/m	37,71	kg
W _x =	227,60	cm ³
W _y =	77,40	cm ³
I _x =	1.991,50	cm ⁴
I _y =	174,20	cm ⁴
Ex =	87,00	mm
Ey =	22,00	mm



Befestigungsflansche siehe Seite 54

Präzisionsprofile warmgewalzt und bearbeitet

FSG UP - Profile werden aus 18MnNb6 in Längen bis ca. 8 m warmgewalzt.

Die Streckgrenze beträgt über 400 N/mm². Deutlich höher als bei einem Stahl S355J2G3. Ebenfalls erhöht sich die Zugfestigkeit auf ca. 700 N/mm². FSG-Profile sind generell gerichtet und können auch auf Wunsch mit unserer CNC Richtmaschine bis auf 0,2 mm pro Meter feingerichtet werden.

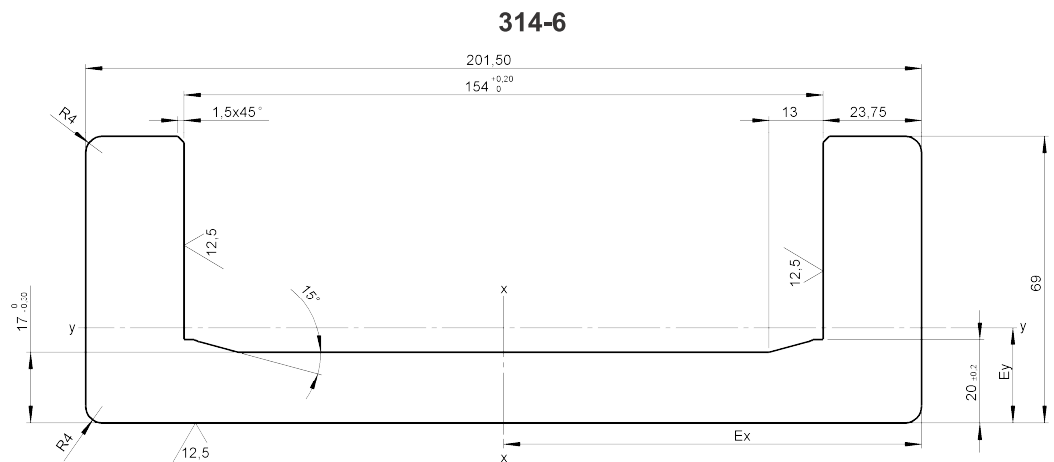
Auf Anfrage können die Profile grundiert oder flammverzinkt werden.

Eine komplette Bearbeitung der Profile nach Kundenzeichnung z.B. bohren, fräsen, Elemente anschweißen kann übernommen werden.

Wir liefern sämtliche Profile in Fixlängen, auf Wunsch auch in Herstellungslängen (ca. 8 m).

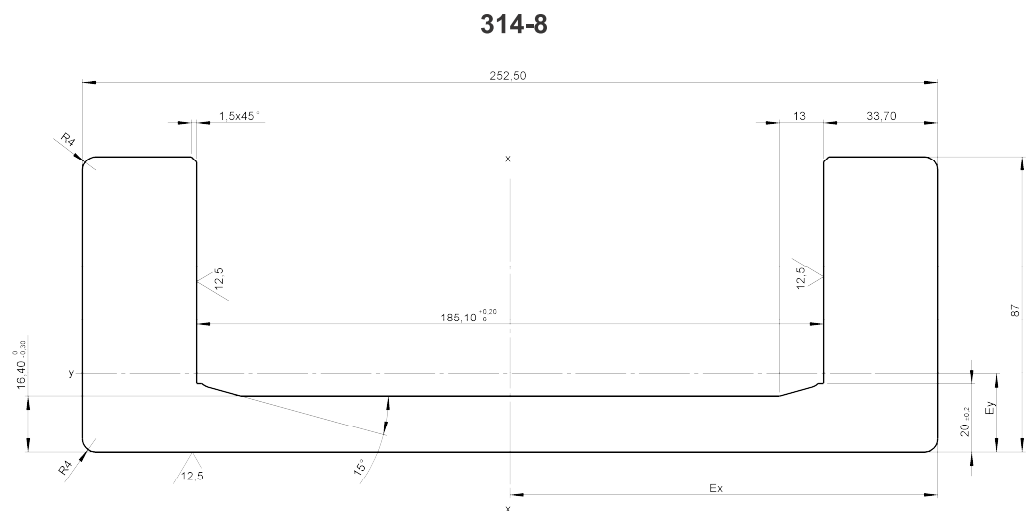
UP - Profil Nr.: 314-6

kg/m	45,98	kg
W _x =	308,30	cm ³
W _y =	101,20	cm ³
I _x =	3.098,70	cm ⁴
I _y =	230,80	cm ⁴
Ex =	100,75	mm
Ey =	22,80	mm



UP - Profil Nr.: 314-8

kg/m	69,66	kg
W _x =	629,90	cm ³
W _y =	112,00	cm ³
I _x =	623,40	cm ⁴
I _y =	7.953,40	cm ⁴
Ex =	126,25	mm
Ey =	31,35	mm



Befestigungsflansche siehe Seite 54