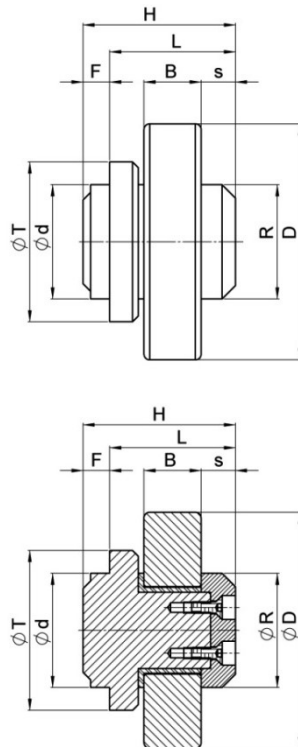
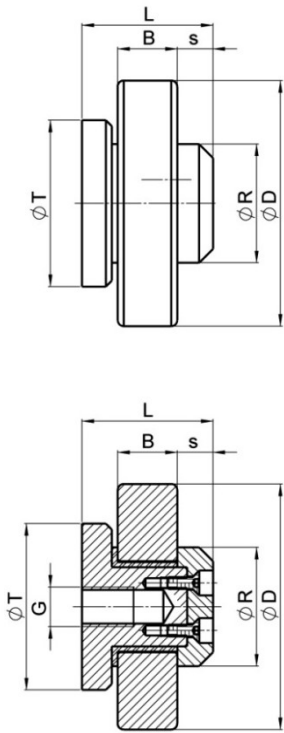


Mit Bolzen
zum Anschrauben

Mit Bolzen
zum Verschweißen



FSG Edelstahlrollen mit Gleitlager

Für Temperaturen bis +250 °C

Hohe Verschleißfestigkeit speziell unter hohen radialen Belastungen

Hohe Gleitgeschwindigkeit

Hohe Kantenpressung in Verbindung mit höheren Flächenpressungen

Gleichzeitig darf die zulässige dynamische Radiallast F_{zul} nicht überschritten werden (Maßtabelle).

Edelstahlrollen - zum Anschrauben - für U - Walzprofile

Artikelnummer	D	L	B	s	R	G	F	T	F_R	F_A	Gew.	Profil U Type
	mm	mm	mm	mm	mm		mm	mm	kN	kN	kg	
U2E-525-ES-S	52,5	27,0	15	6,5	30	M10	5,5	40	4,0	2,0	0,28	300-K VA
U2E-620-ES-S	62,0	33,0	15	9,0	30	M10	9,0	42	4,8	2,6	0,42	300-0 VA
U2E-704-ES-S	70,4	40,0	24	8,0	45	M12	8,0	50	6,1	3,0	0,79	300-1 VA
U2E-780-ES-S	78,0	40,0	24	8,0	45	M16	11,0	54	8,0	4,0	0,85	300-2 VA
U2E-884-ES-S	88,4	48,0	24	9,5	45	M16	13,0	59	10,0	4,0	1,30	300-3 VA

Edelstahlrollen - zum Verschweißen - für U - Walzprofile

Artikelnummer	D	L	B	s	d	R	H	F	T	F_R	F_A	Gew.	Profil U Type
	mm	mm	mm	mm	$\begin{matrix} +0,0 \\ -0,05 \end{matrix}$ mm	mm	mm	mm	mm	kN	kN	kg	
U2E-525-ES	52,5	27,0	15	6,5	30	30	33,0	6,0	40	4,0	2,0	0,32	300-K VA
U2E-620-ES	62,0	33,0	15	9,0	30	30	40,0	7,0	42	4,8	2,6	0,47	300-0 VA
U2E-704-ES	70,4	40,0	24	8,0	35	45	48,0	8,0	50	6,1	3,0	0,86	300-1 VA
U2E-780-ES	78,0	40,0	24	8,0	40	45	51,0	11,0	54	8,0	4,0	0,91	300-2 VA
U2E-884-ES	88,4	48,0	24	9,5	45	45	61,0	13,0	59	10,0	4,0	1,48	300-3 VA

Edelstahlprofile siehe Seite 81 und 82

Passende Anschraubplatten mit Zusatz Edelstahl siehe Seite 50 - 51