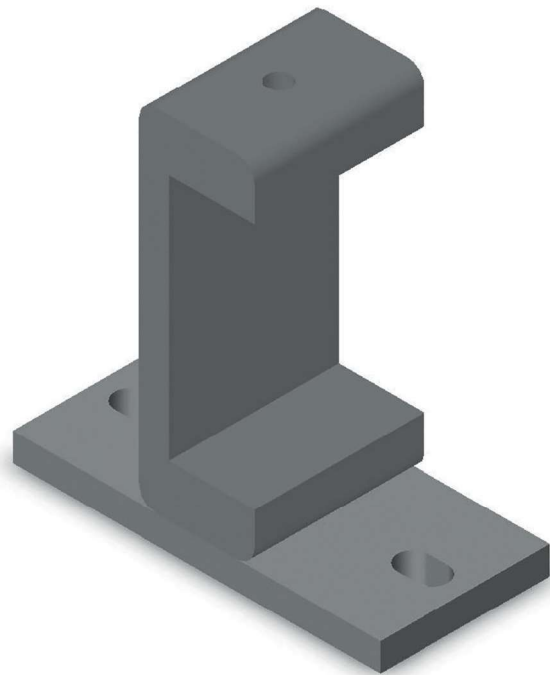
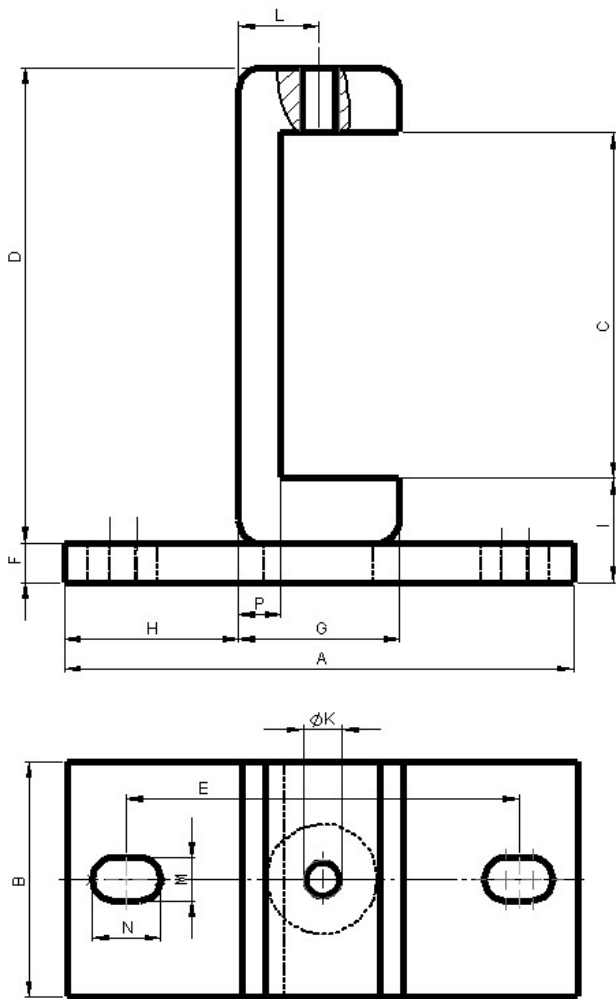


In verschiedenen Ausführungen für U - Walzprofile

Der **FSG**-Befestigungsflansch wird hauptsächlich zum Befestigen von **U** - Profilen auf Hallenböden, Stahlkonstruktionen, Maschinenbauteilen usw. eingesetzt. Bei großen Führungslängen kann der **FSG**-Befestigungsflansch auch bei Verlängerung der **U** - Profile zum Einsatz kommen.

Auf Anfrage kann der Befestigungsflansch grundiert oder flammverzinkt werden. Auch eine zusätzliche Bearbeitung des Befestigungsflansches nach Kundenzeichnung (Bohren, Fräßen, Anschweißen von Elementen usw.) kann jederzeit übernommen werden.



Artikel- nummer	A	B	C +0,5	D	E	F	G	H	I	K	L	M	N	P	Gew. kg
300-K/0BF	130	60	66,5	86,5	100	10	36,0	47,0	20,00	M8	18,0	11	18	7,0	1,12
300-0/2BF	130	60	88,0	121,3	100	10	41,0	44,5	26,65	M10	20,5	11	18	10,8	1,20
300-1/3BF	130	60	105,0	135,4	100	10	53,0	38,5	25,20	M10	26,5	11	18	12,7	1,80
300-2/4BF	160	80	123,0	157,2	130	15	61,2	49,4	32,10	M12	30,6	13	18	14,0	3,70
300-3/5BF	160	80	137,5	175,0	130	15	66,2	46,9	33,75	M12	33,1	13	18	16,2	4,10
300-4/6BF	160	80	159,0	201,5	130	15	71,2	44,4	36,25	M12	35,6	13	18	19,4	5,10
300-6/8BF	180	80	204,0	252,5	143	20	90,0	50,4	44,30	M12	36,0	13	20	19,4	7,10